



内科医による 心臓の見方・考え方

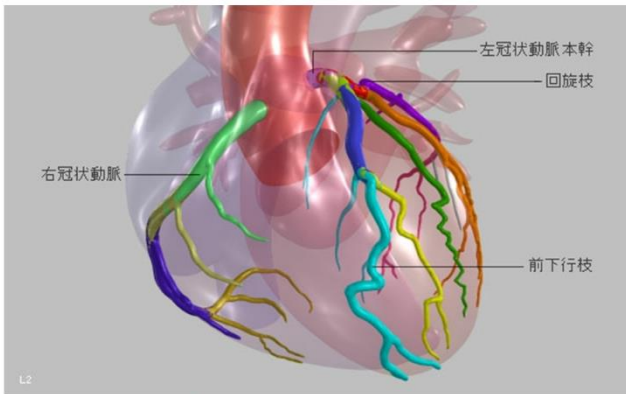


産業医 田名 毅
首里城下町クリニック

産業医だよりでは、毎月私のクリニックで行っている 地域むけ医療講演会 YouTube 配信の内容を要約してお伝えしています。年頭の1月は毎年院長である私が担当しており、「内科医による心臓の見方・考え方」というタイトルで話しました。以下に講演内容を要約し紹介致します。

1. 虚血性心疾患について

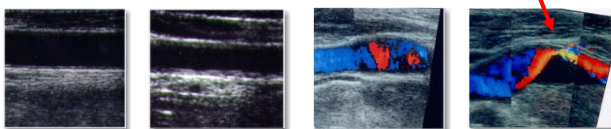
心臓も働くためには酸素や栄養素が必要です。それらを心臓の筋肉へ運ぶ血管が「冠動脈」です。冠動脈には、太い3本の枝があり、心臓の回りを王冠のようにめぐっています。



88 国立研究開発法人
国立循環器病研究センター ホームページから

この様に、当院では琉大病院から循環器の専門医5名を迎え常勤医と連携をとって診療にあたっています。

虚血性心疾患のリスクの高い方(高血圧、脂質異常症、喫煙など)には、まず**頸動脈エコー検査**を行い動脈硬化の度合いを診て、狭窄の強い方には最新のCT検査を行い早期発見、早期治療に繋がります。

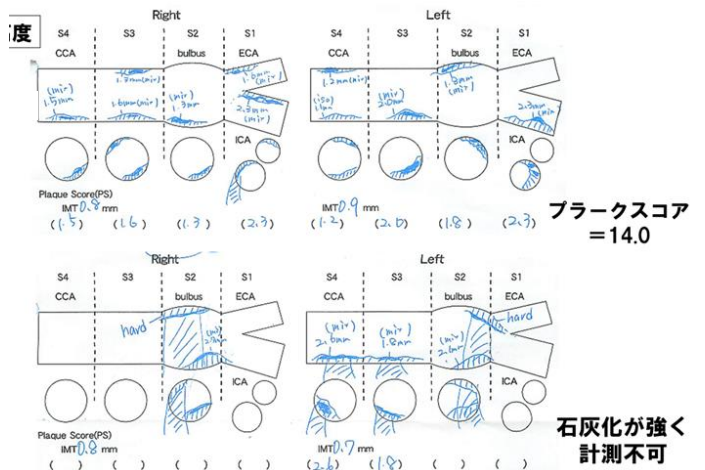


心臓を養う3本の太い血管(冠動脈)の通りが悪くなったり、つまったりするのが**虚血性心疾患**です。

当院では、以前、通院患者さんの中から**狭心症**や**心筋梗塞**で救急搬送され搬送先の病院から診療情報提供の依頼が入ることがありました。10年前より琉大病院の岩淵先生が当院で専門外来を開始し虚血性心疾患を積極的に発見する取り組みを開始しました。**頸動脈エコー所見の強い患者さんを中心に精査し、多くの方々がカテーテルによる治療に繋がりました。**

虚血性心疾患： 狭心症と心筋梗塞のちがいを

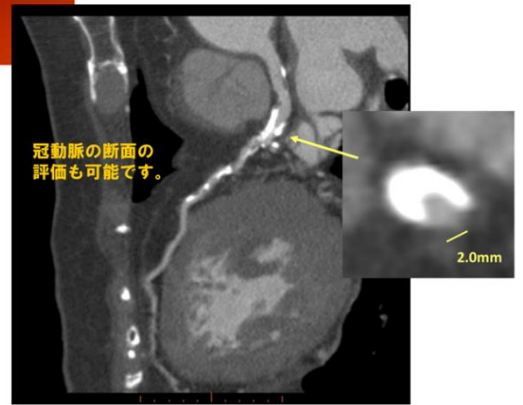
	狭心症	心筋梗塞
胸痛の特徴	突然、締め付けられるような重苦しさ、圧迫感がある痛み	締め付けられるような激しい痛み。不安感、重症感がある。
発作の持続時間	1～5分程度で長くても15分以内	15分以上。数時間続くこともある。
ニトログリセリンの効果	多くの場合著効	効果がない



プラークスコアが10を超えた高度の動脈硬化

頸動脈エコー検査でプラークスコアの値が高ければ高いほど、動脈硬化の程度が強くなり**虚血性心疾患**になる確率が上がり、その方々に最新の**冠動脈 CT 検査(320列 MDCT)**を行います。この検査は琉大病院で行いますが、まるでカテーテルを血管に入れて造影剤を入れたかのように血管の状態が鮮明にわかる検査です。ここまでが早期発見の当院の流れです。

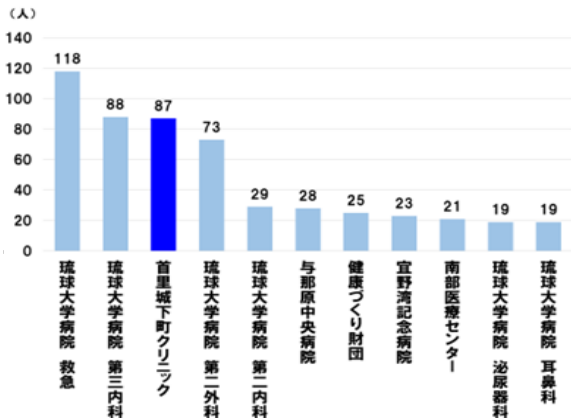
2 sector reconstruction
Detail
Phase 45%
HR 69-71



琉球大学大学院医学研究科 循環器・腎臓・神経内科 若淵成志 准教授 提供

虚血性心疾患の治療はカテーテル治療=PCI

過去6年間の PCI紹介施設



頸動脈エコー検査⇒冠動脈 CT 検査(320列 MDCT)⇒カテーテル治療=PCIの流れで、心臓病(虚血性心疾患)の**早期発見・早期治療**に繋がっています。

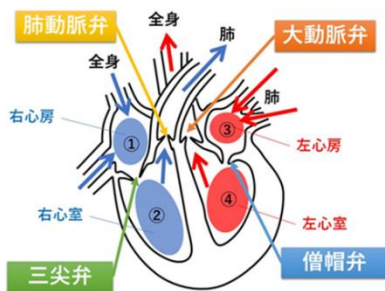
← 琉大病院紹介件数 多くの方を治療に繋がっています

2、心臓弁膜症について

もう一つ心臓病で怖いのは、突然死を起こす**大動脈弁狭窄症**です。弁の開きが悪くなり、血流の流れが悪くなります。血流の流れは**聴診**そして**心臓エコー検査**で診ていき治療は人工弁です。

4つの心臓の弁

人間の心臓は、①右心房・②右心室・③左心房・④左心室の4つの部屋があり、順番に血液が流れております。それぞれの間にドアのように働く「弁」があります。

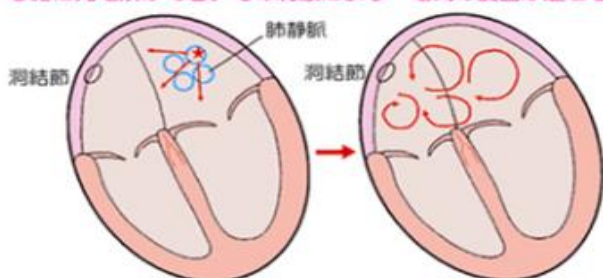


人工弁(生体弁)機能不全に対するTAVI(TAV in SAV)



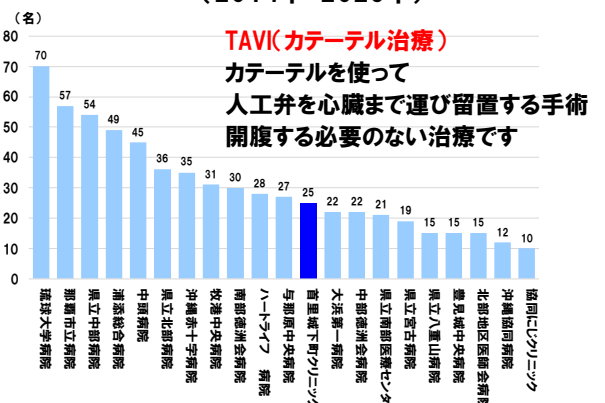
心房細動は心房が細かく動く、つまり速く動くことを意味します。この原因として、心房のどこか(多くは肺静脈の入り口部周辺)に新たな“発電所”ができて(あるいは胎児の頃に持っていた発電所から)電気が漏れ出るためであり、それにより心房の中で不規則な電気の流れ(旋回)が起こる、という仕組みが考えられています

心房に発電所ができ、その刺激により 電気の旋回が起こる



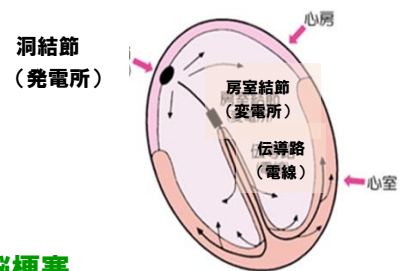
※さりげない**聴診**は弁膜症、不整脈の発見につながります。

TAVI紹介施設 (2014年-2023年)



3、不整脈(心房細動)について

心臓は血液を全身に送り出すポンプの役割をする臓器で、弱い電気が流れて動く仕組みになっています。心臓の中に“発電所”と“電線”の役目をする組織があると考えるとわかりやすいです。



心房細動 と 脳梗塞

心房細動時には心房が細かく動くだけで、十分な収縮ができませんので、そこで血液がよどみ、血栓(血液の固まり)ができ、それが頭や手に飛んでいって血管が詰まる(脳であれば脳梗塞になる)ことがあります。そのため心房細動に対しては、脳梗塞を予防する目的で、血液を固まりにくくする薬剤(ワルファリンや直接経口抗凝固薬)が使用されることが多いです(抗凝固療法)。



第 235 回首里城下町クリニック地域むけ医療講演会

テーマ：『生理痛を我慢しないで！

ピルで自分らしく輝く人生を手にいれよう！』

日時：令和6年2月14日（水）午後7時～配信

講師：県立北部病院 産婦人科医長 諸井 明仁 先生

YouTube 配信



その他クリニックに関しては HP をご覧ください <http://www.shuri-jc.jp>

首里城下町クリニック『働く人健康支援室』は、

あなたの **相談窓口** です！



産業医・内科医
高血圧が専門です
田名 毅



保健師・産業カウンセラー
キャリアカウンセラー CDA
認定産業看護師
公認心理士 田名彩子

相談窓口

産業医は、あなたの職場とそこで働く人々の心とからだの健康を支援します。

★訪問日を設けている事業所の職員は、お気軽に訪問日をご活用下さい。

★クリニック内の『働く人健康支援室』では健康相談を行っています。
事前にお電話の上、いらしてください。

★クリニック内で産業医との面談は診療の合間となりますが可能です。
事前にお電話くださり働く人健康支援室で“産業医との面談”とお声掛けください。診察や検査の必要がない限りは無料です。

★その他、電話やメール相談も随時行っています。



認定産業看護師
山城愛子



保健師・産業カウンセラー
キャリアカウンセラー CDA
與儀雅代



連絡先

首里城下町クリニック 働く人健康支援室
098-885-5000

携帯 080-4312-9200(田名彩子)
メール sien@sjc.dr-clinic.jp(働く人健康支援室)

プライバシーは守ります。
お気軽にご利用下さい！