

# 脳外科 なのに内視鏡？



だな～  
Dr.田名の産業医だより2023年2月



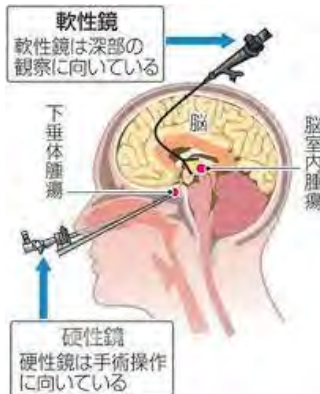
産業医 田名 毅  
首里城下町クリニック

## ～低侵襲時代の神経内視鏡手術～

産業医だよりでは、毎月私のクリニックで行っている 地域むけ医療講演会 YouTube 配信の内容を要約してお伝えしています。今月の地域むけ医療講演会 YouTube 配信は、那覇市立病院脳神経外科部長の我那覇 司先生をお招き、「脳外科なのに内視鏡？～低侵襲時代の神経内視鏡手術～」というタイトルでご講演いただきました。以下にその要約を紹介致します。

脳外科の治療には

- ① 開頭手術
- ② 脳血管内治療
- ③ 内科的治療(内服、点滴)が行われてきましたが、最近では今回紹介する
- ④ **神経内視鏡手術** があります。



### もしも頭の病気になったら



**神経内視鏡手術**は胃カメラなどでおなじみの細いカメラを脳の中や鼻の中に挿入し、モニター越しに病巣を直接観察しながら行う手術です。従来の開頭手術に比べ体への負担が少ない“低侵襲(傷をつける度合いが少ない)”手術の一つになります。その分、手術時間が短時間で済むという点もあります。使う内視鏡には真つすぐの形をしている硬性鏡と柔らかく機動性がある軟性鏡の2種類があります。

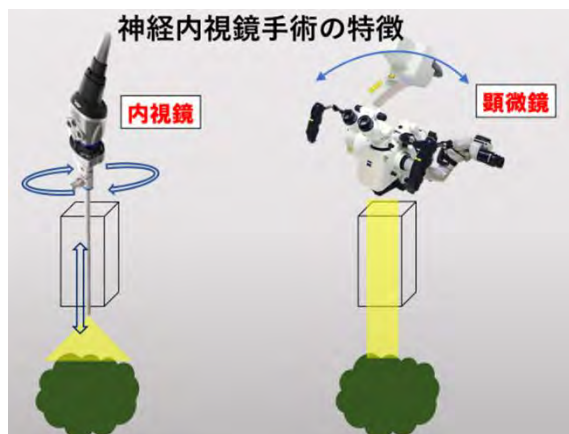
神経内視鏡



神経内視鏡



神経内視鏡手術は、内視鏡ならではの利点のひとつとして守備範囲の広さがあります。「対象物に近づいて拡大視したり、広い視野角によって死角を減少させる」ことができます。二つ目に、小さい傷、小さい開頭範囲から目的を達成できる事が挙げられます。絵の赤線が皮膚切開線、緑が開頭範囲です。低侵襲とされる所以がわかると思います。

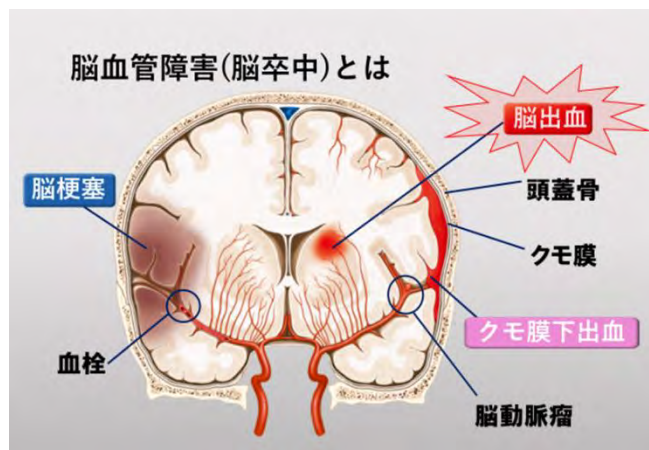


	神経内視鏡手術	開頭手術
侵襲 (体への負担)	小	大
摘出率	○~◎	◎
止血	○	◎
手術時間	短	長

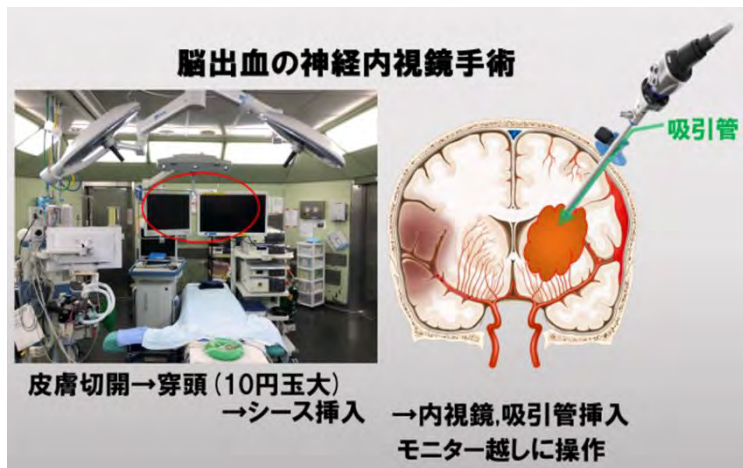
沖縄県は全国のデータと比較しても脳卒中が減っていない傾向にあり、死亡数は増加しています。特に脳出血は全国のデータと比較しても頻度が高いことが分かっています。

### 脳出血の神経内視鏡手術の実際

まずは硬性鏡を入れて血腫を除去します。その後軟性鏡を入れて細部にわたって血腫が除去されていることを確認します。この様子は手術室に設置されたビデオで見ることができます。



※今回の講演の YouTube でご覧いただけます。



日本の専門家の中では、**神経内視鏡手術**に関しては「有効かもしれない」とどまり、明確な答えの記載はないのですが、海外では有効性が評価されはじめています。我那覇先生の言葉では「救命と術後リハビリへのスムーズな移行による機能回復につながる」と話されていました。言い換えると、「命を助けることができ、リハビリにより機能を回復する可能性を高める」ということだと考えます。

その他、下垂体腫瘍の神経内視鏡手術のビデオ、脳腫瘍による非交通性水頭症に対する神経内視鏡手術のビデオを YouTube でご覧いただけます。是非ご視聴下さい。

さいごに、一番大切なことは脳出血の一次予防=未然に防ぐ！ です。一番のリスクは高血圧です。高血圧を放置しないように、自分自身、大切な家族、友人、同僚に啓発していきましょう！





# 第 225 回首里城下町クリニック地域むけ医療講演会

テーマ：『知っておこう！ 糖尿病の薬』

日時：令和5年3月8日（水）午後7時～配信

YouTube 配信



講師：首里城下町クリニック糖尿病専門医 福地 万里

その他クリニックに関しては HP をご覧ください <http://www.shuri-jc.jp>

首里城下町クリニック『働く人健康支援室』は、

あなたの **相談窓口** です！



産業医・内科医  
高血圧が専門です  
田名 毅

## 相談窓口

産業医は、あなたの職場とそこで働く人々の心とからだの健康を支援します。

★訪問日を設けている事業所の職員は、お気軽に訪問日をご活用下さい。

★クリニック内の『働く人健康支援室』では健康相談を行っています。  
事前にお電話の上、いらしてください。

★クリニック内で産業医との面談は診療の合間となりますが可能です。  
事前にお電話くださり働く人健康支援室で“産業医との面談”とお声掛けください。診察や検査の必要がない限りは無料です。

★その他、電話やメール相談も随時行っています。



保健師・産業カウンセラー  
キャリアカウンセラー CDA  
認定産業看護師  
公認心理士 田名彩子



認定産業看護師  
山城愛子

保健師・産業カウンセラー  
キャリアカウンセラー CDA  
與儀雅代



## 連絡先

首里城下町クリニック 働く人健康支援室  
098-885-5000

携帯 080-4312-9200(田名彩子)  
メール [sien@sjc.dr-clinic.jp](mailto:sien@sjc.dr-clinic.jp)(働く人健康支援室)

プライバシーは守ります。  
お気軽にご利用下さい！