



# 肺炎を知って 肺炎予防を！



だん だけし  
産業医 田名 毅  
(首里城下町クリニック)

## 何故、今、肺炎球菌ワクチン？

産業医だよりは、当院における地域むけ医療講演会の内容を抜粋してお伝えしています。今月は「肺炎を知って肺炎予防を！～何故、今、肺炎球菌ワクチン？～」というタイトルで、琉球大学医学部附属病院 第一内科 原永 修作 先生にご講演いただきました。本講演の要旨を以下にご紹介します。

### 1. 肺炎って何？

細菌やウイルスなどが肺に入り感染し、肺が炎症を起こしている状態

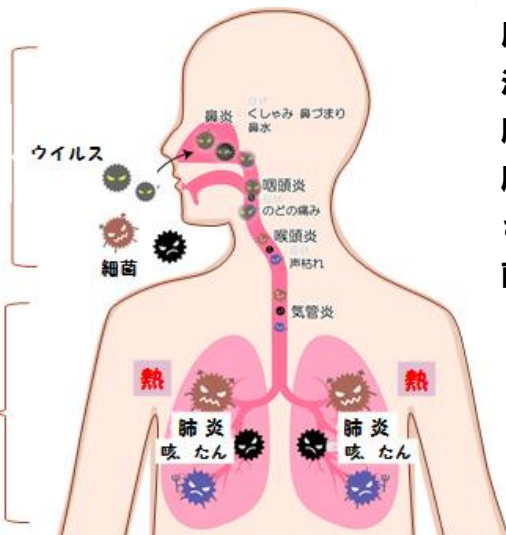


### 2. 風邪と肺炎の違い

- ・風邪：原因はウイルス
- ・肺炎：原因は細菌

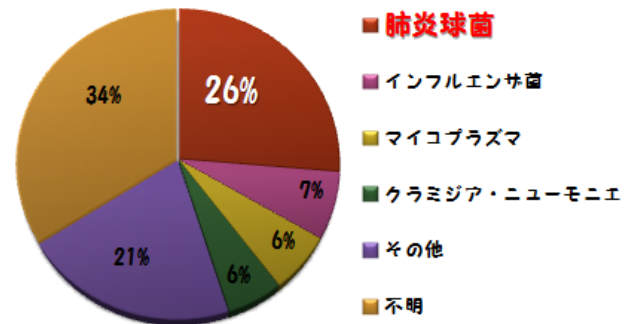
風邪は自然に治ることがほとんどですが、肺炎は適切な治療を行わなければ命にかかわることもあります。肺炎の原因病原体の26%は肺炎球菌とされていますが、原因不明のものの中にも肺炎球菌が含まれているとされ、多くの肺炎の原因菌は、口の中にすでにいる菌（常在菌）と言われています。

#### 風邪



#### 肺炎

### 肺炎の原因病原体の割合



石田 直, 呼吸器ケア, 2003; 1: 436-443より

### 3. 肺炎の症状

高熱、咳・痰、呼吸困難、胸痛が典型的とされています。

ただし、高齢者の肺炎では、熱や咳はなく食欲がない、

元気がないなど、普段と様子が違うことから

気づかれることが多くあります。

では、肺炎球菌は1種類だけでしょうか？

種類は90種もあり、そのうちヒトに病原性をもつものは30種類とされています。この肺炎球菌が、何らかのきっかけで気管支炎、肺炎、敗血症などの重い合併症を起こすことがあるのです。

## 4. 主な死因別に見た死亡率の年次推移

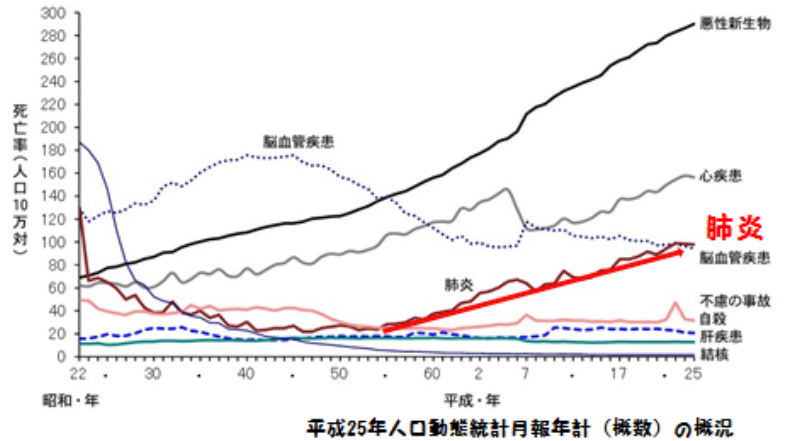
死因別でみると肺炎で亡くなる人の数はがん、心疾患に続いて3番目に多く増えており、肺炎で亡くなる人の割合は年々増加しています。

## 5. 肺炎予防の3つのポイント

- ①日々の感染予防
- ②免疫力を高める（落とさない）
- ③予防接種



## 肺炎の割合は増えてきている！



## 6. 肺炎球菌ワクチンの種類

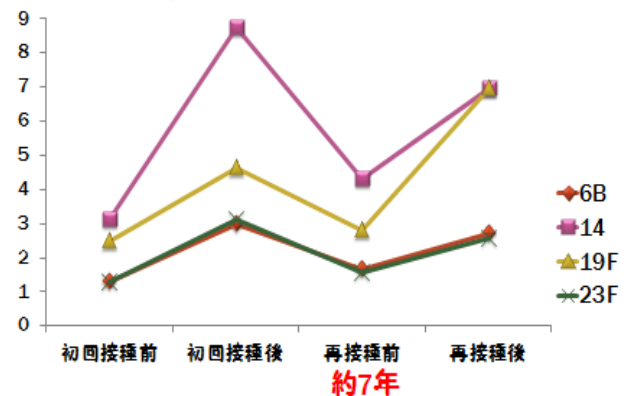
- ①23価多糖体肺炎球菌ワクチン（ニューモバックスNP）  
だいぶ前に開発され、最近の2年間、65歳以上の方々に定期接種（5年ごと）されるようになりました。23種の肺炎球菌を予防します。
- ②13価結合型肺炎球菌ワクチン（プレベナー13）  
最近、国内でも使用されるようになってきています。13種の肺炎球菌に絞って重点的に予防します。

## 7. 肺炎球菌ワクチンが必要な方

- ①65歳以上の高齢者
- ②老人施設や長期療養施設などの入居者
- ③慢性疾患の持病を持っている方  
呼吸器疾患（COPD）、糖尿病、慢性心不全、  
肝炎、肝硬変などの慢性肝疾患
- ④その他  
・感染症にかかりやすい状態にある場合  
・脾臓摘出などで脾臓機能低下がある方



## 8. ワクチン接種後の抗体価の変動



Vaccine 2014 :32:1181-6. より作成

※接種後7年経つと、抗体価が下がっています  
再接種をするとまた抗体価が上がります

## 9. ワクチン接種方法（推奨）

アメリカ疾病対策センター（CDC）では下記のように奨励しています。

まずプレベナー13を接種し、6-12カ月後にニューモバックスを接種します。日本ではニューモバックスしか現時点で助成が出ていませんが、将来的にはプレベナーも助成されるようになるだろうと言われています。まだ国内ではアメリカのような推奨方法が確立していないので今後の調査研究が待たれるところです。

## 10. 肺炎球菌ワクチンの効果

ワクチンの効果は、肺炎球菌性肺炎を63.8%減らすだけでなく、肺炎全体の44.8%を減らします。ここに、肺炎球菌ワクチンの重要性があります。



## 第 153 回 首里城下町クリニック 『地域むけ医療講演会』

日 時: 平成 28 年 3 月 9 日(水) 19:00~20:30

テーマ: いつまでも 口から美味しく食べて 楽しく会話する 「口腔ケア」

講 師: 社会福祉法人 まつみ福祉会

琉球大学名誉教授

歯科医師

砂川 元

先生

その他クリニックに関しては HP をご覧ください <http://www.shuri-jc.jp>

## 首里城下町クリニック 『働く人健康支援室』 は、



産業医・内科医  
高血圧が専門です  
田名 毅

## あなたの 相談窓口 です！



保健師・産業カウンセラー  
認定産業看護師 田名彩子

### 相談窓口

産業医は、あなたの職場とそこで働く人々の心とからだの健康を支援します。

★訪問日を設けている事業所の職員は、お気軽に訪問日をご活用下さい。

★クリニック内の『働く人健康支援室』では健康相談を行っています。  
事前にお電話の上、いらしてください。

★クリニック内で産業医との面談は診療の合間となりますが可能です。  
事前にお電話ください働く人健康支援室で“産業医との面談”とお声掛けください。診察や検査の必要がない限りは無料です。

★その他、電話やメール相談も随時行っています。



保健師・産業カウンセラー  
キャリアカウンセラー  
與儀雅代



看護師・衛生管理者  
糖尿病療養指導士 新垣朋子



認定産業看護師  
山城愛子



### 連絡先

首里城下町クリニック 働く人健康支援室  
098-885-5000

携帯 070-5814-0065 (田名彩子)

メール [saiko@biscuit.ocn.ne.jp](mailto:saiko@biscuit.ocn.ne.jp)

プライバシーは守ります。

お気軽にご利用下さい！