



# 最新の不整脈 そのドキドキ 本当に大丈夫？



産業医 だな たけし  
田名 毅

首里城下町クリニック

産業医だよりでは、毎月クリニックで行っている 地域むけ医療講演会の内容を要約してお伝えしています。

10月の地域むけ医療講演会は、琉球大学附属病院 第三内科の潮平親哉先生に「最新の不整脈 そのドキドキ本当に大丈夫？」というタイトルでご講演いただきました。ここでは要旨を紹介します。

## 1、不整脈の診断方法

ドキドキ（動悸）と言っても症状はさまざまです。まずはその症状をしっかりと伝えることが診断に繋がります。

不整脈の診断方法についてご紹介します。 まずは問診、症状があればすぐ心電図

問診のポイント

- 動悸の性状は？ （例）脈は整か不整か？ 早いか遅いか？ 脈が飛ぶのか？
- いつから動悸があったのか？
- 動悸の始まり方は？
- 動悸の止まり方は？
- 動悸以外にはどんな症状があるのか？ （例）ふらつき、意識消失、血の気が引く

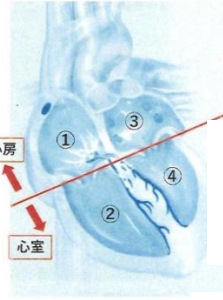
## 2、不整脈の分類

### 1) 頻脈性不整脈

### 2) 徐脈性不整脈 に分類されます。

心電図で何が分かるか？

- 不整脈の種類
- 先天性の有無
- 緊急性があるかどうか？

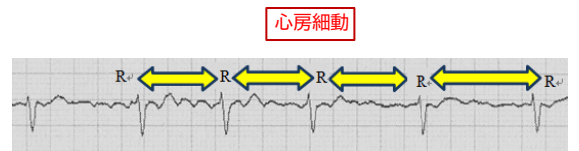
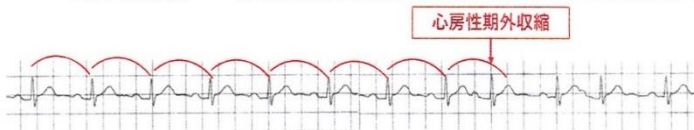
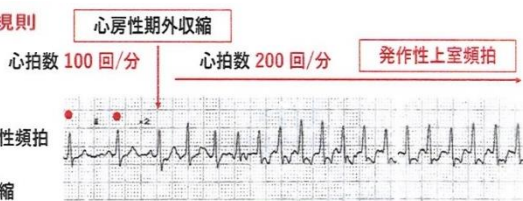


心臓は上下左右に分かれた4つの部屋があり、血液が逆流しないようそれぞれ弁があります。

### 1. 頻脈性不整脈 → 脈が早い不整脈

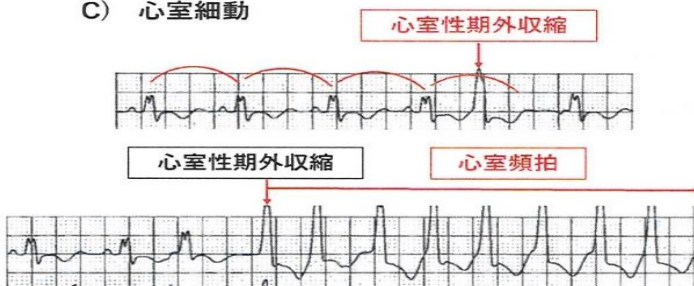
#### I. 心房性不整脈

- A) 心房細動 脈が不規則
- B) 心房粗動
- C) 発作性上室頻拍
  - a. WPW症候群
  - b. 房室結節回帰性頻拍
  - c. 心房頻拍
  - d. 心房性期外収縮



#### II. 心室性不整脈

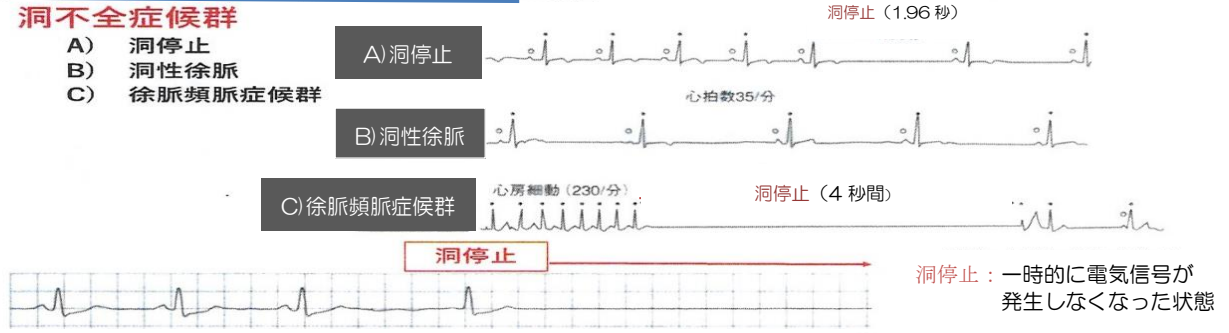
- A) 心室性期外収縮
- B) 心室頻拍
- C) 心室細動



## 2. 徐脈性不整脈 → 脈が遅い不整脈

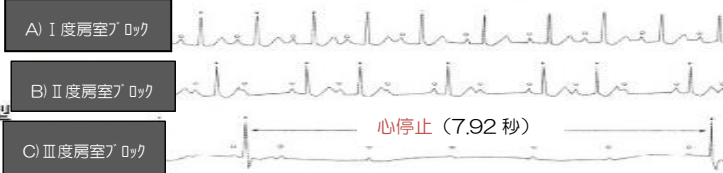
### I. 洞不全症候群

- A) 洞停止
- B) 洞性徐脈
- C) 徐脈頻脈症候群



### II. 房室ブロック

- A) I度房室ブロック
- B) II度房室ブロック
  - a. Mobitz II型
  - b. Wenckebach型
- C) III度房室ブロック



## 3. どんな不整脈が危ないか

不整脈には危ない不整脈と様子を見てもいい不整脈があります。

- 1) 危ない不整脈: 血圧が低い、意識がない、めまい・ふらつきがある
- 2) 様子を見ていい不整脈: 胸がドキドキする 脈が飛ぶ 胸が変な感じがする



## 4. 不整脈の治療

### 1. 頻脈性不整脈 → 脈が早い不整脈

(症状) ドキドキする、脈が飛ぶ、息苦しい、めまい、失神

- (治療)
- a. 薬
  - b. 電氣的除細動
  - c. カテーテルアブレーション
  - d. 植え込み型除細動器 (AED+ペースメーカー)

### 2. 徐脈性不整脈 → 脈が遅い不整脈

(症状) めまい、ふらつき、失神

(治療) ペースメーカー

根治なら、**頻脈はカテーテルアブレーション**  
**徐脈はペースメーカー**

### ペースメーカーの治療

#### ペースメーカーの種類

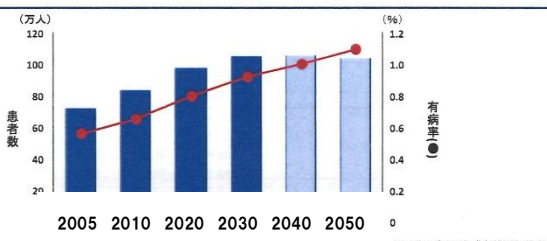


### カテーテルアブレーションとは?

1. カテーテルアブレーション  
アブレーション治療用のカテーテルで不整脈を起こす原因となっている異常な電気興奮の発生箇所を焼き切る治療法
2. 具体的な治療方法  
アブレーション治療用のカテーテルを太ももの付け根から血管を通じて心臓に挿入し、カテーテル先端から高周波電流を流して焼灼する

## 5. 見落としてはいけない危険な不整脈 (心房細動)

### 心房細動患者数と有病率の将来予測



高齢人口の増加とともに**心房細動はcommon disease**  
→ 非専門医も診療に参加

#### 心房細動の症状

立ちくらみやめまい、ひどい場合には失神を伴う事もあります。これらはどちらも発作時に心臓のポンプ機能が低下し、血液が一時的に停滞する事が原因で起こると言われています。危険な不整脈です。

心房細動の患者さんは、入院が頻回となり生活の質が低下しがちです。心房細動による死亡率は増加傾向にあり、より重篤な脳梗塞となることもあります。しかし、運動耐容能は人さまざままで低下を認めないこともあります。また、動悸などの関連症状で顕著な抑うつを引き起こすことがあります。

心房細動は、急性心不全を伴った頻脈誘発性心症となることもあり、危ない不整脈の一つとなっています。その治療は以前、ワーファリンを投与して血栓による脳梗塞を抑えること、薬剤を使って頻脈を抑える治療を行っていました。現在はワーファリンの代わりに DOAC という抗凝固薬が開発され、より安全に血栓予防の治療ができるようになりました。また、前述したカテーテルアブレーションを行える施設が増え一般的な治療になってきています。当院からカテーテルアブレーション治療のため、専門病院へ紹介する患者さんも年々増加していますので、この病気をお持ちの方は主治医にご相談下さい。



# 194回 首里城下町クリニック地域むけ医療講演会

## テーマ：これでわかる！

## やさしい血压のはなし

日時： 令和元年11月13日（水）午後7時

場所： 首里城下町クリニック第一 2F

講師： 琉球大学グローバル教育支援機構 健康管理部門 教授  
崎間 敦 先生

その他クリニックに関しては HP をご覧ください <http://www.shuri-jc.jp>

首里城下町クリニック『働く人健康支援室』は、



産業医・内科医  
高血圧が専門です  
田名 毅

あなたの **相談窓口** です！

### 相談窓口

産業医は、あなたの職場とそこで働く人々の心とからだの健康を支援します。

★訪問日を設けている事業所の職員は、お気軽に訪問日をご活用下さい。

★クリニック内の『働く人健康支援室』では健康相談を行っています。  
事前にお電話の上、いらしてください。

★クリニック内で産業医との面談は診療の合間となりますが可能です。  
事前にお電話くださり働く人健康支援室で“産業医との面談”とお声掛けください。診察や検査の必要がない限りは無料です。

★その他、電話やメール相談も随時行っています。



保健師・産業カウンセラー  
キャリアカウンセラー  
認定産業看護師 田名彩子



保健師・産業カウンセラー  
キャリアカウンセラー  
與儀雅代



看護師 衛生管理者  
糖尿病療養指導士  
新垣朋子



認定産業看護師  
山城愛子



### 連絡先

首里城下町クリニック 働く人健康支援室  
098-885-5000

携帯 080-4312-9200(田名彩子)  
メール [sien@sjc.dr-clinic.jp](mailto:sien@sjc.dr-clinic.jp)(働く人健康支援室)

プライバシーは守ります。  
お気軽にご利用下さい！